

关于莎车叶尔羌机场机场净空保护区域边界范围及坐标信息的通告

根据《中华人民共和国民用航空法》《民用机场管理条例》《运输机场净空保护管理办法》《新疆维吾尔自治区运输机场净空和电磁环境保护管理暂行办法》及《新疆维吾尔自治区民用无人驾驶航空器安全管理规定》，为落实机场净空保护管理要求，确保人民生命、财产安全和航空器飞行安全，现将莎车叶尔羌机场净空保护区域边界范围及坐标信息通告如下：

一、莎车机场净空保护区域边界范围及坐标信息

莎车机场净空保护区为以机场基准点（坐标： $N38^{\circ}14'39''$ ； $E77^{\circ}03'25''$ ）为圆心、水平半径 55 公里的空间区域，分为净空巡视检查区域和净空关注区域。包含泽普县、叶城县及克州的部分区域，西侧一直延伸至阿克陶县，南侧延伸至叶城县。

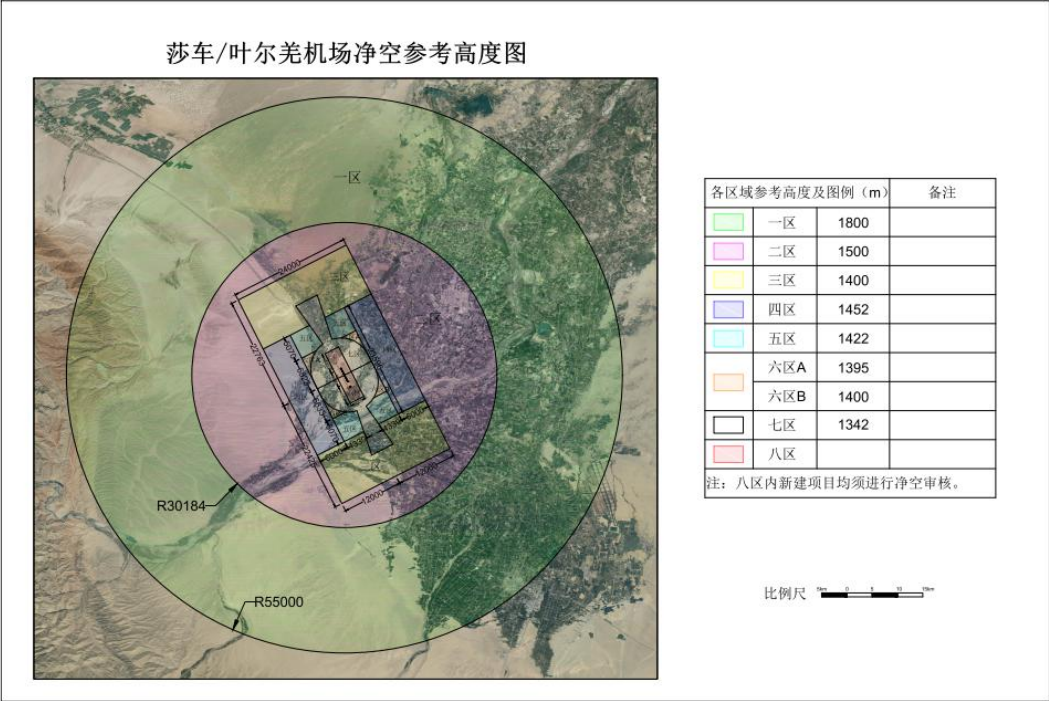


图 1 莎车叶尔羌机场净空参考高度图

净空巡视检查区域为机场障碍物限制面区域加上适当的面外区域，一般为机场跑道中心线两侧各 10 公里、跑道端外 20 公里以内的区域。

（一）跑道两侧各 10 公里，跑道端外 20 公里围合组成的矩形区域范围包含了亚克艾日克乡、喀群乡、阿斯兰巴格乡、伊什库力乡、孜热甫夏提塔吉克乡、恰热克镇等区域。

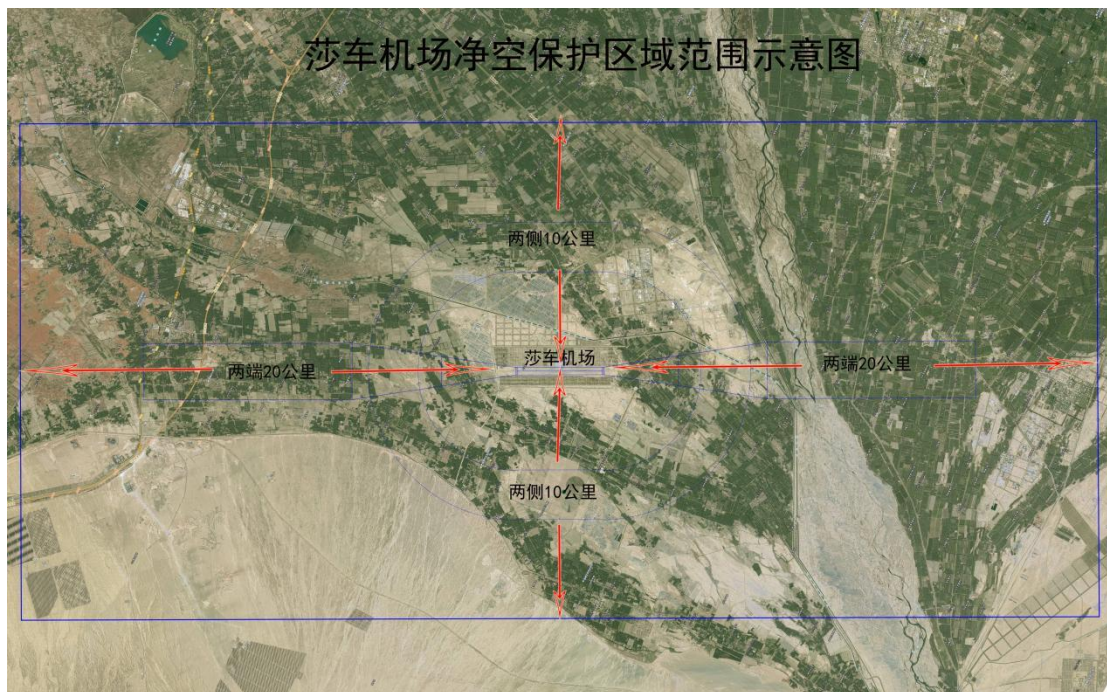


图 2 莎车叶尔羌机场净空保护区域范围示意图

(二) 跑道两侧 10 公里，跑道端 20 公里围合组成的矩形区域四角坐标 (WGS 84 坐标系)：

1. 西北角：E 76° 50' 42.26", N 38° 22' 37.89"
2. 西南角：E 77° 04' 14.91", N 38° 01' 45.96"
3. 东南角：E 77° 16' 26.60", N 38° 06' 40.30"
4. 东北角：E 77° 02' 57.97", N 38° 27' 31.31"